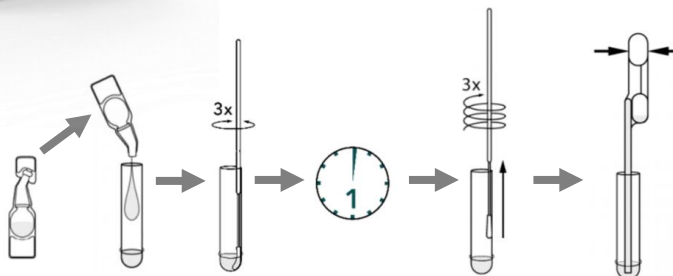




- Automatyczna analiza immunofluorescencyjna
- Szybki i wiarygodny wynik
- Prosty protokół
- Brak dodatkowych niezbędnych urządzeń
- Łączność z globalnym systemem Virena
- Wbudowany skaner kodów kreskowych
- System CE IVD

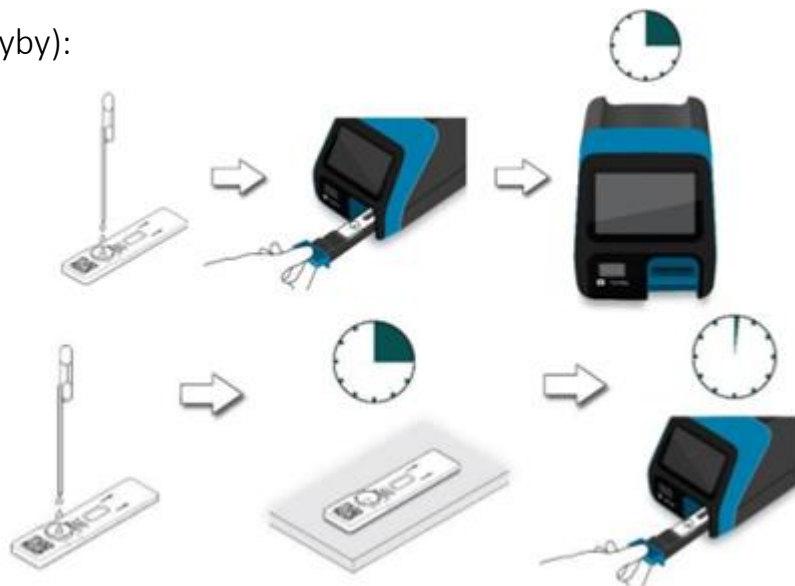
## Etap 1 (przygotowanie próbki):



## Etap 2 (wykonanie testu – dwa możliwe tryby):

- **WALK AWAY**  
(inkubacja oraz analiza w aparacie)

- **READ NOW**  
(tylko analiza w aparacie)



## Dedykowane testy:

Wykrywany patogen	Materiał poddawany badaniu	Czas analizy
<i>Streptococcus</i> z grupy A (GAS)	wymaz z gardła	5 min.
<i>Streptococcus pneumoniae</i>	mocz lub płyn mózgowo-rdzeniowy (CSF)	10 min.
RSV	wymaz z nosogardzieli lub aspirat/popłuczyna z jamy nosowo-gardłowej	15 min.
<i>Borrelia burgdorferi</i>	surowica lub osocze	10 min.
<i>Borrelia burgdorferi</i>	krew pełna z palca	15 min.
<i>Borrelia burgdorferi</i> , <i>B. afzelii</i> , <i>B. garinii</i>	surowica lub osocze	10 min.
<i>Legionella pneumophila</i> serogroupa 1	mocz	10 min.
grypa A, grypa B	wymaz z nosa / nosogardzieli lub aspirat/popłuczyna z jamy nosowo-gardłowej	15 min.
grypa A, grypa B, SARS-CoV-2	wymaz z nosa lub nosogardzieli	15 min.
SARS-CoV-2	krew pełna (z palca lub żylna), surowica lub osocze	15 min.
SARS-CoV, SARS-CoV-2	wymaz z nosa lub nosogardzieli	15 min.
<i>Campylobacter jejuni</i> , <i>C. coli</i> , <i>C. lari</i> , <i>C. upsaliensis</i>	próbka kału	15 min.
<i>Clostridioides difficile</i> (GDH oraz toksyny)	luźny stolec	15 min.

W celu uzyskania szczegółowych informacji zapraszamy do odwiedzenia strony producenta:

<https://www.quidel.com/immunoassays/sofia-tests-kits/sofia-2-analyzer>

W przypadku pytań prosimy o kontakt z Copernicus Diagnostics:

[s.debicki@copernicus-diagnostics.pl](mailto:s.debicki@copernicus-diagnostics.pl) lub +48 885 325 425